

Digibend

Quinadoras horizontais multifunções

Todas as ferramentas necessárias numa única máquina:
fiável, precisa e surpreendentemente funcional.

EUROMAC®

Todas as **ferramentas** necessárias numa única **máquina.**

- Quinagem, punçõagem, corte(guilhotina), endireitamento de qualquer tipo de material, como cobre, ferro, alumínio, aço e até plástico
- Possui um cálculo automático do ângulo de curvatura e da melhor sequência de curvatura, garantindo elevados padrões de qualidade em termos de precisão
- Uma solução versátil e configurável, perfeita para pequenas e grandes capacidades de produção
- Precisão e exatidão, mesmo para as aplicações mais exigentes
- Pode fabricar peças repetidas, mas também personalizadas
- Manutenção mínima
- Aperfeiçoado ao longo de mais de 35 anos de experiência no sector

Tecnologia

O cilindro está totalmente integrado na estrutura e a cabeça é guiada ao longo de todo o curso para garantir a mais elevada precisão, mesmo nas aplicações mais exigentes.

A estrutura robusta com um sistema de controlo inovador e um sistema hidráulico especialmente concebido, garante uma incrível repetibilidade de quinagem (0,02 mm), mesmo após o processamento de milhares de peças.

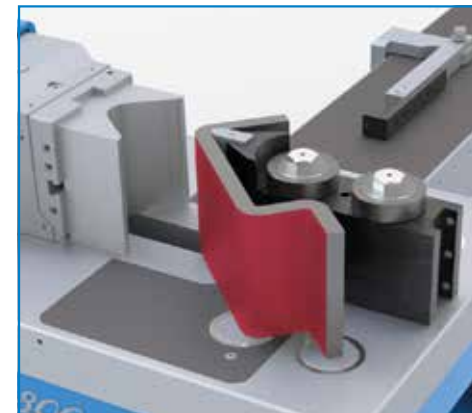
O flexível e robusto design da mesa Digibend (com tratamento anti-riscos), juntamente com o sistema de controlo simples (2 eixos CNC), permite a cada utilizador criar ferramentas personalizadas para aplicações especiais.



Ferramentas

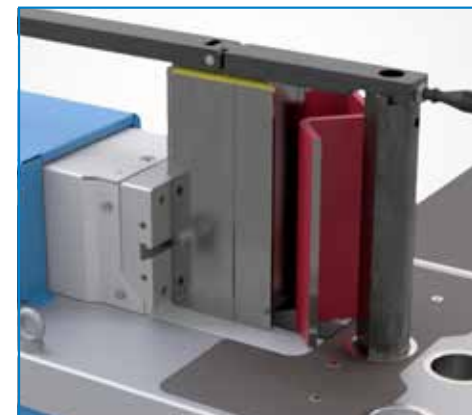
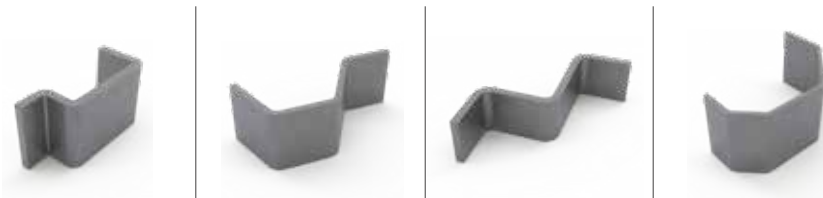
Com a Digibend, tem a máxima flexibilidade de quinagem!

A Euromac oferece uma vasta gama de ferramentas especiais e standard para as suas máquinas Digibend. As ferramentas são simples e rápidas, permitindo criar ferramentas personalizadas para aplicações especiais.



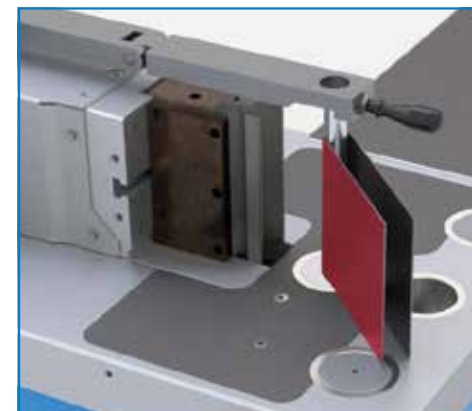
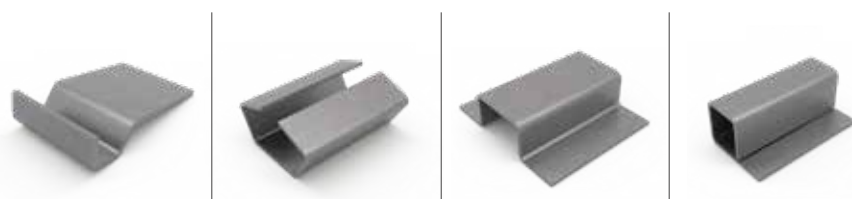
Porta-inserto de quinagem com 2 pinos

Garante a máxima estabilidade e precisão ao longo de toda a linha de quinagem, mesmo com tonelagens muito elevadas.



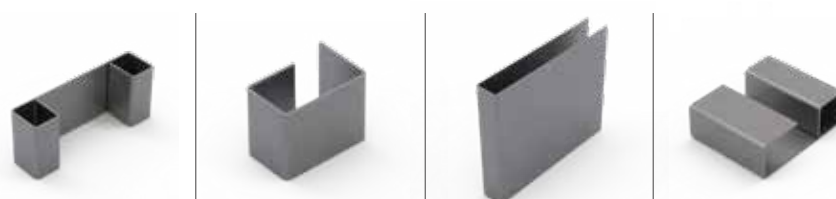
Ferramentas de quinagem altas

Um conjunto de ferramentas que garante curvas precisas e lineares, mesmo em comprimentos de quinagem consideráveis com tonelagens elevadas.



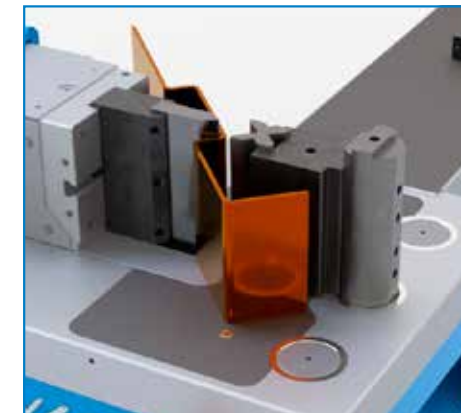
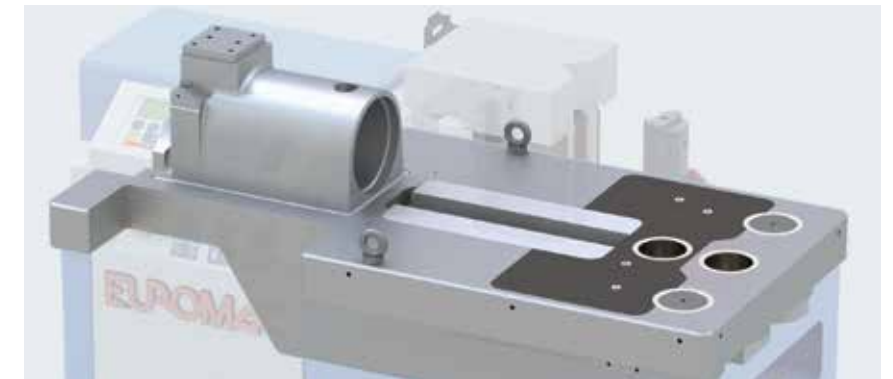
Pinos de quinagem com diâmetros muito pequenos

Estes permitem quinagem e caixas muito pequenas, mesmo em alturas consideráveis.



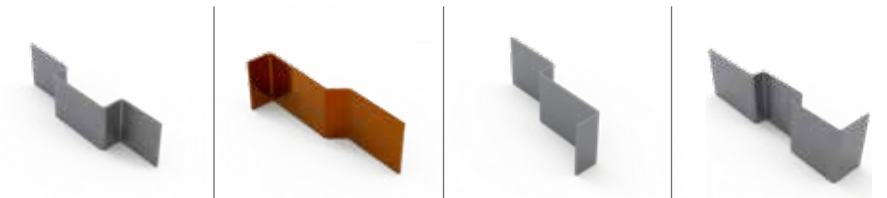
Estrutura

A mesa Digibend é feita de um único bloco de Meehanite® sem qualquer soldadura.



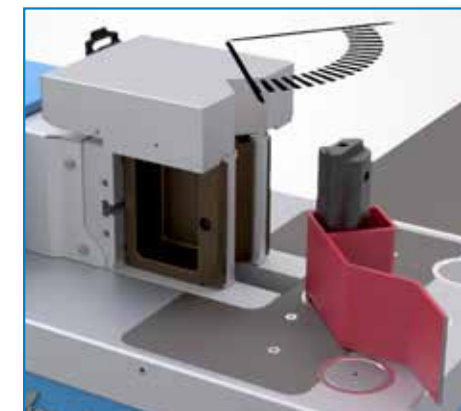
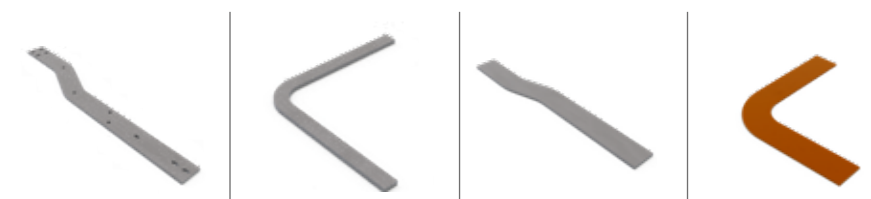
Punção de quinagem móvel

A flexibilidade de poder variar a direção da ferramenta permite a realização de quinagens muito próximas.



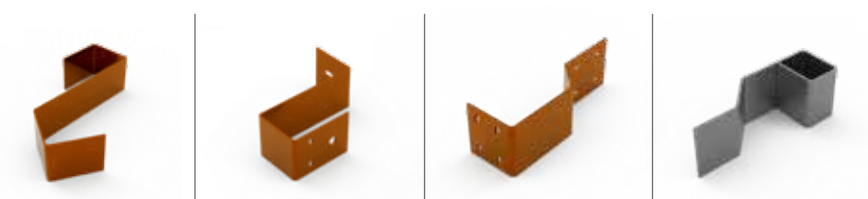
Conjunto de flanges

Assegura a flexão dos lados, mantendo uma secção transversal constante sem deformar ou quinagem lateral.



Matriz com controlo ativo do ângulo

Permite ângulos precisos e repetitivos desde a primeira quinagem, sem necessidade de fazer correcções.



Aplicações

Uma única máquina, com tantas aplicações.

Para quinar e punçonar, mas também cortar e endireitar ferro, cobre, aço, alumínio e plástico. A Digi-bend pode ser equipada com uma série de matrizes, punções e ferramentas que lhe permitem efetuar uma vasta gama de operações de maquinagem.

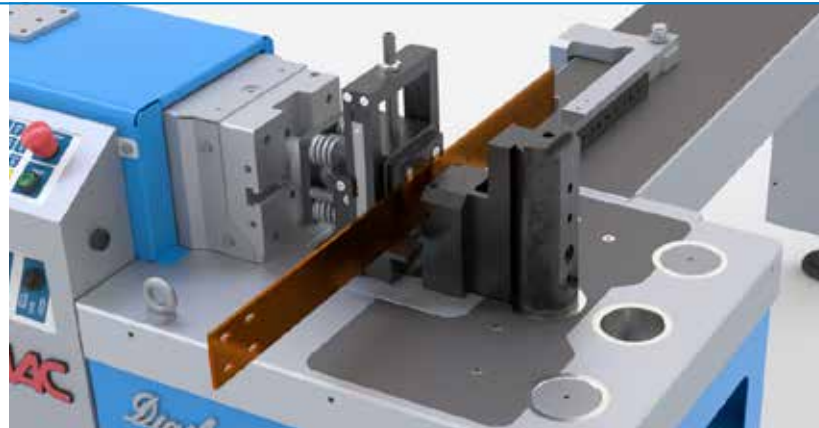
Para além do grande número de ferramentas prontas a utilizar, também fornecemos as especificações necessárias para fabricar ferramentas personalizadas.

UNIDADE DE PUNÇONAGEM

A unidade de punçonagem efectua automaticamente uma série de furos em qualquer material.

Max.D 30mm

Max. Th. 12 mm



QUINAGEM DE TUBOS- ROTATIVO

Permite quinar tubos com um excelente acabamento, mesmo para pequenos raios internos.

Ângulo máximo de curvatura 180°

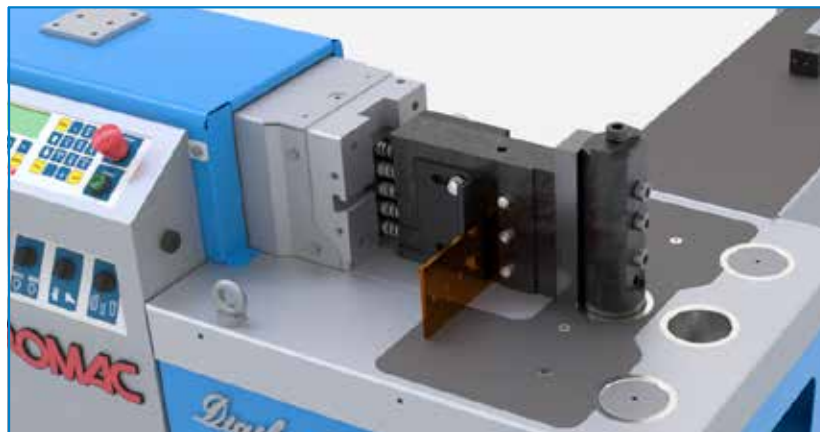


UNIDADE DE CORTE

As barras podem ser cortadas automaticamente, sem remover qualquer material.

Max. Th. 12 mm

H. 200 mm



FERRAMENTA DE ENDIREITAR BARRAS

Endireita e/ou calandra barras estruturais e de alta resistência, aplicando grandes tonelagens.

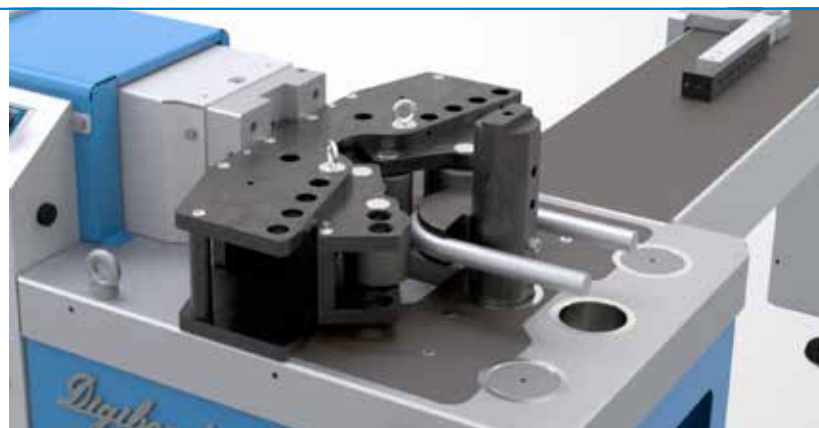


FERRAMENTA DE 4 GARRAS

Para a quinagem de barras planas, tubos e varões com uma secção transversal circular ou quadrada.

Também adequado para dobrar materiais que requerem uma tonelagem elevada.

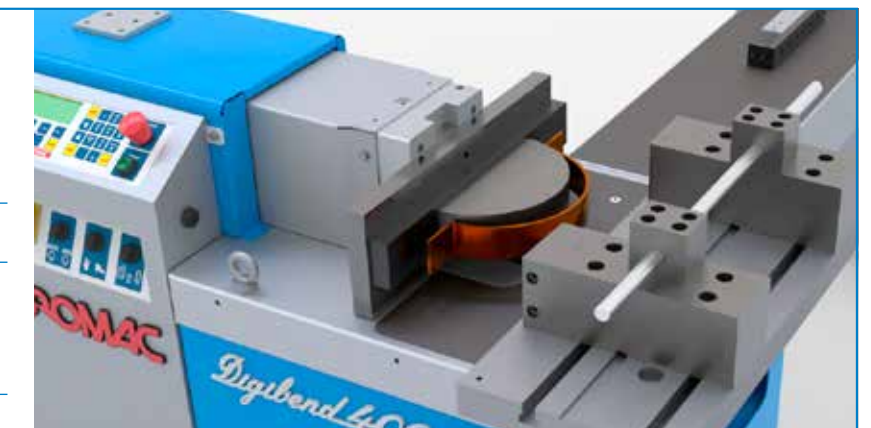
Ângulo máximo de curvatura 180°



FERRAMENTA DE SUPORTE PARA FIXAÇÃO DE TUBOS

Cria suportes de tubos num único golpe.

Com a abertura ajustável, podem ser criados diferentes diâmetros com uma única ferramenta.



Software

O Digisoft® simplifica o planeamento e o desenvolvimento da produção.

O Digisoft® é simples e intuitivo. Permite-lhe visualizar e gerir vários tipos de máquinas e inclui um grande número de maquinações, incluindo:

Programação offline

Cálculo automático do desenvolvimento da peça

Cálculo automático da melhor sequência de quinagem

Cálculo automático do ângulo de quinagem

Diferentes programas para gerir a quinagem, punçonagem, corte e endireitamento

Desenvolvimento de programas gráficos 2D

Importação de ficheiros DXF para as ferramentas e a peça de trabalho

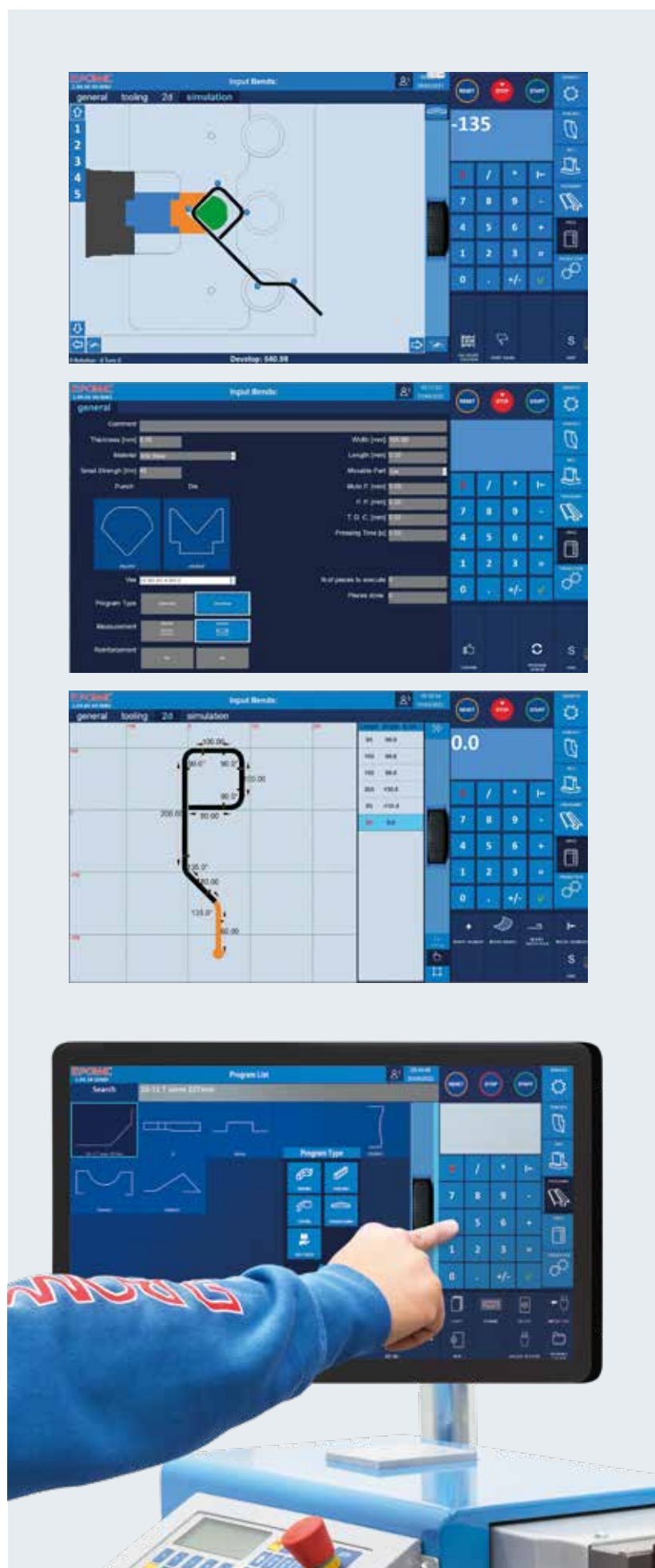
Preparada para a troca de dados, controlo da produção e indústria 4.0

Monitor de ecrã tátil de 21,5" com Wi-Fi integrado:

As máquinas Digibend podem ser equipadas com um computador industrial e monitor touchscreen, para que a programação seja fácil de visualizar e rápida. O software Digisoft pode ser utilizado através do ecrã tátil para realizar operações de quinagem, punçonagem e corte, bem como muitas outras.

A máquina comunica com o software remotamente através de uma troca de dados bidireccional, para que possa gerir o trabalho de acordo com as suas necessidades.

Compatível com: **Indústria 4.0**



Automação

Controlo ativo de ângulo

Este sistema está integrado na matriz de quinagem, permitindo controlar o ângulo da quinagem e corrigi-lo de forma independente, conduzindo a um ângulo exatamente de acordo com o que está programado no software.

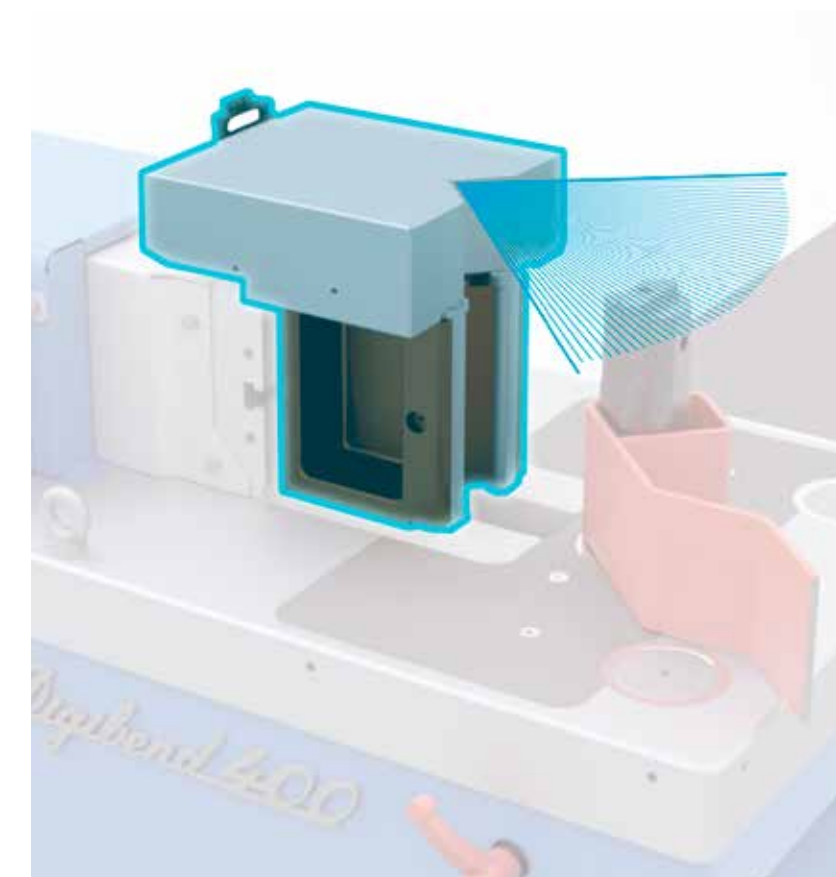
Resolve problemas muito comuns na fábrica, nomeadamente variações na espessura e na qualidade do material, que afectam a repetibilidade da quinagem.

Os operadores já não terão de se preocupar em verificar os ângulos das quinagens, porque os novos ângulos são apresentados no ecrã em tempo real.

O controlo ativo do ângulo garante uma precisão de cerca de $0,1^\circ$.

A Euromac fornece matrizes com várias aberturas para satisfazer uma vasta gama de requisitos para a quinagem de diferentes materiais e espessuras.

É uma ferramenta simples e versátil para instalação em máquinas Digibend.





Digibend 200

Dados técnicos	Digibend 200e	Digibend 200 CNC
Tonelagem máxima (kN)	200	200
Curso máximo (mm)	195	195
Velocidade máxima (mm/s)	9.6	9.6
Velocidade mínima (mm/s)	4.8	4.8
Velocidade de retorno (mm/s)	48	48
Velocidade média de processamento (mm/s)	28.8	28.8
Programas memorizáveis	255	255
Sequências de quinagem memorizáveis	50	50 + 5
Número de quinagens por sequência	16	16
Dimensões da mesa de trabalho (mm)	480 x 1060 x 925 (A)	480 x 1060 x 925 (A)
Orifícios de fixação na mesa (no x Ø - mm)	1 x Ø 80 / 2 x Ø 50	1 x Ø 80 / 2 x Ø 50
Possibilidade Digisoft	Não	Sim
Altura de trabalho (mm)	925	925
Capacidade do depósito de óleo (L)	40	40
Motor CV-kW	3 - 2	5.5 - 4
Altura de quinagem (mm)	A=200	A=200
Altura de quinagem extra (mm)	400	400
Espessura máxima de corte	A=150 x 6 (espessura)	A=150 x 6 (espessura)
Endireitamento (A/espessura)	A=200	A=200
Curvatura com 2 mordentes (mm)	Ø 33.7	Ø 33.7
Curvador de tubos rotativo (mm)	Ø 50	Ø 50
Batente automático CNC da peça (L, mm)	Não	1250 / 2000 / 3000
Peso aproximado (kg)	340	340
Dimensões (C x L x A)	580 x 1060 x 1150	580 x 1060 x 1150



Digibend 400 CNC

Dados técnicos	Digibend 400 CNC
Tonelagem máxima (kN)	400
Curso máximo (mm)	245
Velocidade máxima (mm/s)	9.6
Velocidade mínima (mm/s)	4.8
Velocidade de retorno (mm/s)	62
Velocidade média de processamento (mm/s)	35.8
Programas memorizáveis	255
Sequências de quinagem memorizáveis	50 + 5 (punçagem)
Número de quinagens por sequência	16
Dimensões da mesa de trabalho (mm)	580 x 1230 x 925 (A)
Orifícios de fixação na mesa (no x Ø - mm)	4 x Ø 80
Possibilidade Digisoft	Sim
Altura de trabalho (mm)	925
Capacidade do depósito de óleo (L)	40
Motor CV-kW	5.5 - 4
Altura de quinagem (mm)	A=200
Altura de quinagem extra (mm)	A=400
Espessura máxima de corte	A=150 x 10 (espessura)
Espessura máxima de perfuração	Ø 30 x 10 (espessura)
Endireitamento (A/espessura)	A=200
Curvatura com 2 mordentes (mm)	Ø 60
Curvador de tubos rotativo (mm)	Ø 50
Batente automático CNC da peça (L, mm)	1250 / 2000 / 3000
Peso aproximado (kg)	700
Dimensões (C x L x A)	580 x 1230 x 1150



Digibend 800 CNC

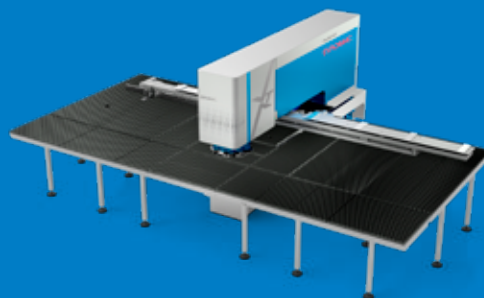
Dados técnicos	Digibend 800 CNC
Tonelagem máxima (kN)	800
Curso máximo (mm)	345
Velocidade máxima (mm/s)	9.3
Velocidade mínima (mm/s)	4.6
Velocidade de retorno (mm/s)	45
Velocidade média de processamento (mm/s)	27.2
Programas memorizáveis	255
Sequências de quinagem memorizáveis	50 + 5 (punçagem)
Número de quinagens por sequência	16
Dimensões da mesa de trabalho (mm)	650 x 1565 x 925 (A)
Orifícios de fixação na mesa (no x Ø - mm)	6 x Ø 80
Possibilidade Digisoft	Sim
Altura de trabalho (mm)	925
Capacidade do depósito de óleo (L)	60
Motor CV-kW	5.5 - 4
Altura de quinagem (mm)	A=200
Altura de quinagem extra (mm)	A=400
Espessura máxima de corte	A=150 x 12 (espessura)
Espessura máxima de perfuração	Ø 30 x 12 (espessura)
Endireitamento (A/espessura)	A=200
Curvatura com 2 mordentes (mm)	Ø 60
Curvador de tubos rotativo (mm)	Ø 50
Batente automático CNC da peça (L, mm)	1250 / 2000 / 3000
Peso aproximado (kg)	1500
Dimensões (C x L x A)	750 x 1565 x 1200



Os valores apresentados são obtidos através da utilização de materiais com uma resistência de 400N/mm².



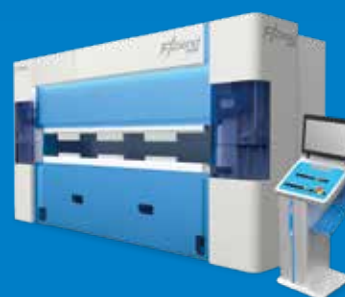
Sistemas de carga e descarga automática



Punçadoras



Células de quinagem automatizadas



Quinadoras electricas



Corta cantos

EUROMAC®

Euromac S.p.A.
Via per Sassuolo, 68/g
41043 Formigine (MO) - Italy
Tel. +39 059 579511
Fax +39 059 579512
info@euromac.it



INDUSTRY 4.0



MANUFACTURED & ASSEMBLED
IN ITALY BY EUROMAC

www.euromac.com

Responsibility. The actual product may differ slightly from the images in the catalogue. Any information in this catalogue may be subject to modification without prior notice.